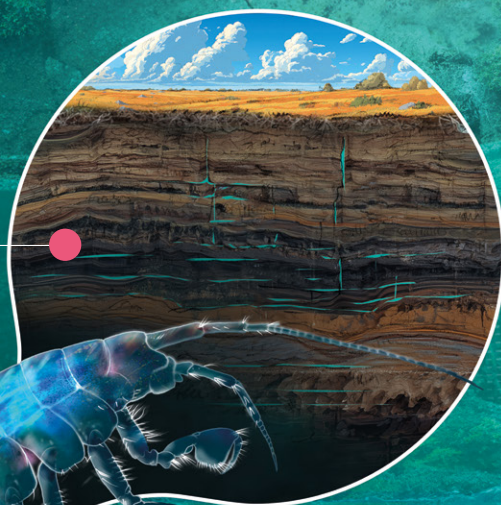


DESTINATION BIODIVERSITÉ LYON AÉROPORT

NOTRE ENVIRONNEMENT OUR ENVIRONMENT

LES EAUX SOUTERRAINES GROUNDWATER



Aéroport Lyon-Saint Exupéry

Niphargus rhenorhodanensis
Niphargus du Rhin
au Rhône
Niphargus from the Rhine River
to the Rhône River

Interprétation artistique

LE SAVIEZ-VOUS ? / DID YOU KNOW?

97 % DE L'EAU DOUCE LIQUIDE DE LA PLANÈTE
EST CACHÉE SOUS NOS PIEDS.

97% OF EARTH'S FRESHWATER IN THE LIQUID STATE
IS HIDDEN BENEATH OUR FEET.

QUE FAIT LYON AÉROPORT ?

Nous menons un projet d'économie d'eau
ambitieux, avec un objectif de 40 % de
réduction de la consommation en eau
par passager.

COMMENT ?

- Récupération des eaux d'exercices
incendies pompiers.
- Refonte de l'aire de lavage des
tinettes (toilettes avion) pour
diminuer la consommation d'eau
par passager.
- Recyclage des eaux de lavage
des véhicules des loueurs.
- Labélisation clé verte de la majorité
des hôtels du site contribuant à la
préservation de la ressource en eau.
- Lancement d'une exploration de la
biodiversité et sondage des espèces
aquatiques dans les nappes d'eau
souterraines à l'aéroport de Lyon.
- Participation à une meilleure
intégration d'un volet biodiversité
dans la gestion de la ressource en eau.

WHAT ACTION IS LYON AIRPORT TAKING?

We are rolling out an ambitious water
saving project, with the target of reducing
water consumption per passenger
by 40%.

HOW?

- Collecting the water used by firefighters
for fire drills.
- Redesigning the latrine washing area
(aircraft lavatories) to reduce water
consumption.
- Recycling the water used to clean
rental cars.
- Certifying on-site hotels with the Green
Key eco-certificate (water conservation).
- Launching an exploration of biodiversity
and conducting a survey of aquatic
species in the groundwater beneath
Lyon Airport.
- Helping to raise the profile of
biodiversity issues within water
resource management.